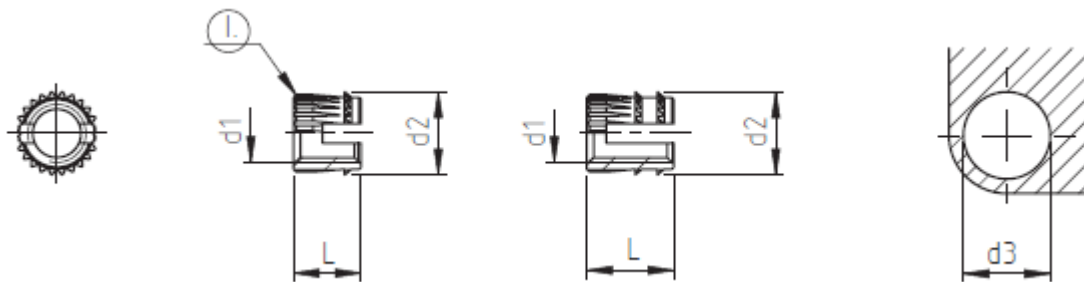


Применение: термопластик

Метод установки: запрессовка и анкеровка.

1 зубчатый венец

2 зубчатых венца



Маркировка	Метрическая резьба	Диаметр венца	Общая длина	Число венцов	Диаметр отверстия*
	d1	d2	L	n°	d3
М. 2 С.03,5 (I.)	M 2	4	3,5	1	3,2
М. 2,5 С.04 (I.)	M 2,5	4,5	4	1	3,5
М. 3 С.04	M 3	5,6	4	1	4,7
М. 3 С.05			5	1	
М. 3 E.08			8	2	
М. 3 D.09,5			9,5	2	
М. 3,5 С.05	M 3,5	6	5	1	5,1
М. 3,5 E.08			8	2	
М. 3,5 D.09,5			9,5	2	
М. 4 С.05	M 4	6,6	5	1	5,6
М. 4 E.08			8	2	
М. 4 D.09,5			9,5	2	
М. 5 С.06	M 5	7,6	6	1	6,8
М. 5 D.09			9	2	
М. 6 С.07	M 6	8,6	7	1	7,7
М. 6 D.09			9	2	
М. 8 D.10	M 8	10,6	10	2	9,6

Необязательные размеры, в мм.

(I.) Фаска обычно не предусмотрена для резьбы M 2 и M 2,5.

\* Для правильного использования изделий мы предлагаем провести предварительные испытания изделий в сборе для определения нужного размера отверстия.

Используйте винты подходящей длины, чтобы использовать всю резьбу втулки.

Стандартная    
  Под заказ    
  Не выпускается

Материал: латунь  
 Покрытие: без покрытия  
 Допуски: ISO 2768 - m  
 Диаметр резьбы d1: ISO 6 H  
 Образец: втулка резьбовая распорная, резьба M5,  
 длина 9 мм, латунь: M. 5 D.09

