

ПРИМЕНЕНИЕ:

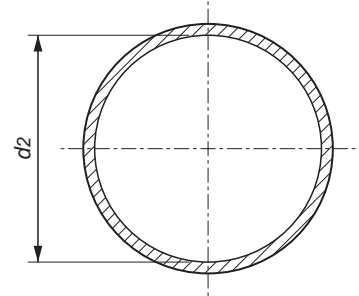
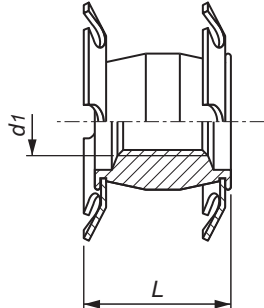
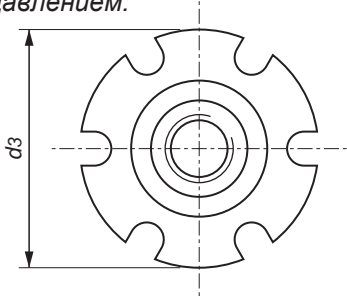
На торцах металлических и неметаллических трубчатых деталей с круглым сечением.

МОНТАЖ:

Давлением.

ВНИМАНИЕ!

Гайка не должна подвергаться воздействию высоких температур или гальванического тока.



Указаны приближительные размеры в мм

КОД	d1	d2*	d3	L	
ITT2S/M 6/14.8	M 6	14,8 ÷ 16,1	17,5	10	
ITT2S/M 6/15.7		15,7 ÷ 17,1	18,1	9,4	
ITT2S/M 6/16.4		16,4 ÷ 17,7	18,7	9,5	
ITT2S/M 6/17.9		17,9 ÷ 19,3	19,7	9,5	
ITT2S/M 6/18.9		18,9 ÷ 20,2	21	9,5	
ITT2S/M 6/19.5		19,5 ÷ 20,9	21,7	11	
ITT2S/M 6/21.4		21,4 ÷ 22,4	23,2	10	
ITT2S/M 6/22.1		22,1 ÷ 23,4	24,6	10	
ITT2S/M 6/22.7		22,7 ÷ 24,0	25,4	10,5	
ITT2S/M 6/24.6		24,6 ÷ 25,6	26,6	9,5	
ITT2S/M 6/25.3		25,3 ÷ 26,6	27,6	10	
ITT2S/M 6/26		26,0 ÷ 28,0	28,4	10	
ITT2S/M 6/28.4		28,4 ÷ 29,8	30,6	11,5	
ITT2S/M 6/31.7		31,7 ÷ 32,9	33,8	13	
ITT2S/M 8/17.9	M 8	17,9 ÷ 19,3	20	13	
ITT2S/M 8/19.5		19,5 ÷ 20,9	21,5	14,5	
ITT2S/M 8/21.4		21,4 ÷ 22,4	23,4	13	
ITT2S/M 8/22.7		22,7 ÷ 24,0	25,4	14	
ITT2S/M 8/24.6		24,6 ÷ 25,6	26,5	13,3	
ITT2S/M 8/25.3		25,3 ÷ 26,6	27,6	13,5	
ITT2S/M 8/26		26,0 ÷ 28,0	28,4	13	
ITT2S/M 8/28.4		28,4 ÷ 29,8	30,6	15	
ITT2S/M 8/31.7		31,7 ÷ 32,9	33,6	15	
ITT2S/M 8/34.8		34,8 ÷ 36,1	37	16	
ITT2S/M 8/41.4		41,4 ÷ 42,4	43,5	16,4	
ITT2S/M 8/47.5		47,5 ÷ 48,8	50	10,5	
ITT2S/M10/17.9		M10	17,9 ÷ 19,3	20,3	13
ITT2S/M10/18.9			18,9 ÷ 20,2	21	12,5
ITT2S/M10/19.5	19,5 ÷ 20,9		21,7	12,5	
ITT2S/M10/21.4	21,4 ÷ 22,4		23,2	13,5	
ITT2S/M10/22.1	22,1 ÷ 23,4		25	14	
ITT2S/M10/24.6	24,6 ÷ 25,6		26,2	13,8	
ITT2S/M10/26	26,0 ÷ 28,0		28,9	15	
ITT2S/M10/31.7	31,7 ÷ 32,9		33,8	14,3	
ITT2S/M10/34.8	34,8 ÷ 36,1		37,3	16,5	
ITT2S/M10/47.5	47,5 ÷ 48,8		50	17	
ITT2S/M10/56	56,0 ÷ 58,0	60			

* Перед началом работы рекомендуется выполнить несколько пробных установок

____ / ____ / ____ СТАНДАРТНЫЕ

____ / ____ / ____ ПО ЗАПРОСУ

МАТЕРИАЛ: Сталь

ТОЧНОСТЬ: Где не указана особо, грубая степень точности.

ПРИМЕР:

Круглая забивная гайка с 2-мя внутренними фланцами, резьба М6, внутренний диаметр 20,5 мм:

ITT2S/M 6/19.5