

**ПРИМЕНЕНИЕ:**

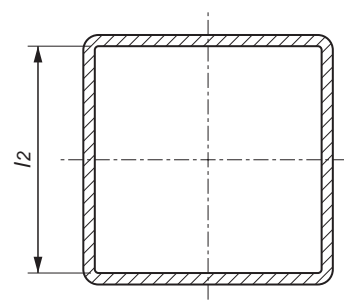
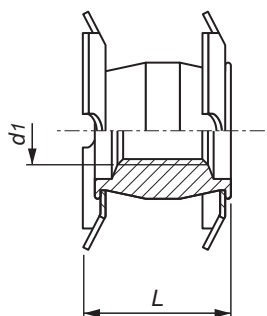
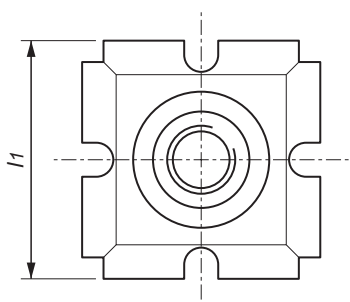
На торцах металлических и неметаллических трубчатых деталей с квадратным сечением.

**МОНТАЖ:**

Давлением.

**ВНИМАНИЕ!**

Гайка не должна подвергаться воздействию высоких температур или гальванического тока.



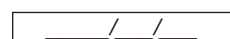
КОД	d1	l2*	l1	L
ITQ2S/M 6/15.7	M 6	15,7 ÷ 17,1	18,3	11
ITQ2S/M 6/16.7		16,7 ÷ 18,1	19,3	10
ITQ2S/M 6/18.9		18,9 ÷ 20,2	21,6	10
ITQ2S/M 6/22.1		22,1 ÷ 23,4	24,3	10,5
ITQ2S/M 6/26.4		26,4 ÷ 27,8	29,2	12
ITQ2S/M 8/15.7	M 8	15,7 ÷ 17,1	18,0	15
ITQ2S/M 8/18.9		18,9 ÷ 20,2	21,4	14
ITQ2S/M 8/26.4		26,4 ÷ 27,8	29,1	16,2
ITQ2S/M 8/34.8		34,8 ÷ 36,1	37,4	17,3

Указаны приблизительные размеры в мм

\* Перед началом работы рекомендуется выполнить несколько пробных установок



СТАНДАРТНЫЕ



ПО ЗАПРОСУ

**МАТЕРИАЛ:** Сталь

**ТОЧНОСТЬ:** Где не указана особо, грубая степень точности.

**ПРИМЕР:**

Квадратная вставка с 2-мя фланцами, резьба M6, размер 20x20 мм:

**ITQ2S/M 6/18.9**