

**ПРИМЕНЕНИЕ:**

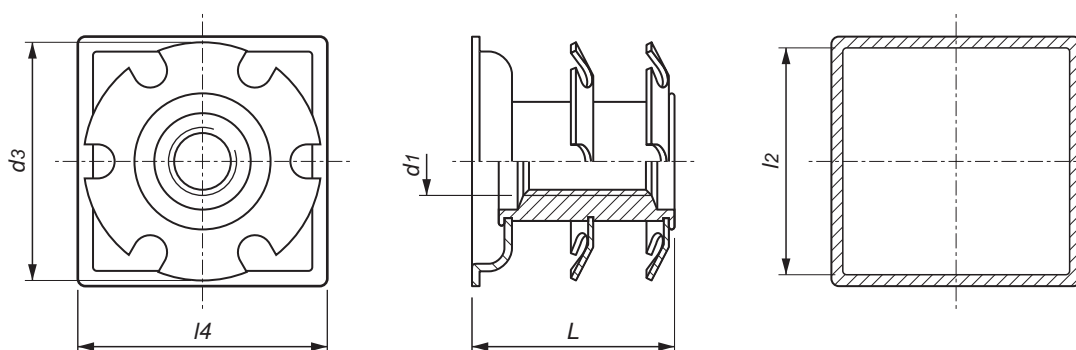
На торцах металлических и неметаллических трубчатых деталей с квадратным сечением.

**МОНТАЖ:**

Давлением.

**ВНИМАНИЕ!**

Гайка не должна подвергаться воздействию высоких температур или гальванического тока.



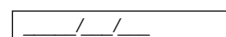
КОД	d1	l2*	N° внутр. фланцев	d3 ±0,2	L ±0,5	l4
ИТТ2Q/М 8/15.7	М 8	15,7 ÷ 17,1	2	18,1	26	19
ИТТ2Q/М 8/18.9		18,9 ÷ 20,2		20,9		22
ИТТ2Q/М 8/22.1		22,1 ÷ 23,4		24,7		25
ИТТ2Q/М 8/25.3		25,3 ÷ 26,6		27,5		28
ИТТ2Q/М 8/26.4		26,4 ÷ 27,8		28,9		30
ИТТ2Q/М 8/28.4		28,4 ÷ 29,8		30,7		32
ИТТ2Q/М 8/34.8		34,8 ÷ 36,1		37,9		38
ИТТ2Q/М10/22.1	М10	22,1 ÷ 23,4	2	24,7	26	25
ИТТ2Q/М10/26.4		26,4 ÷ 27,8		28,8		30
ИТТ2Q/М10/34.8		34,8 ÷ 36,1		37,9		38

Указаны приблизительные размеры в мм

\*Перед началом работы рекомендуется выполнить несколько пробных установок



СТАНДАРТНЫЕ



ПО ЗАПРОСУ

**МАТЕРИАЛ:** Сталь

**ТОЧНОСТЬ:** Где не указана особо, грубая степень точности.

**ПРИМЕР:**

Квадратная забивная гайка с 2-мя фланцами и внешним фланцем, резьба М8, внутренние размеры трубы 23х23 мм:

ИТТ2Q/М 8/22.1